

# 2500 E



[www.ommelift.dk](http://www.ommelift.dk)

## ANHÄNGER ARBEITSBÜHNEN TELESKOP

OMME LIFT A/S – Lægårdsvej 4 – DK 7260 Sdr. Omme  
Phone: + 45 753 413 00 – Fax: + 45 753 415 92  
E-mail: [omme@ommelift.dk](mailto:omme@ommelift.dk) – Web: [www.ommelift.dk](http://www.ommelift.dk)

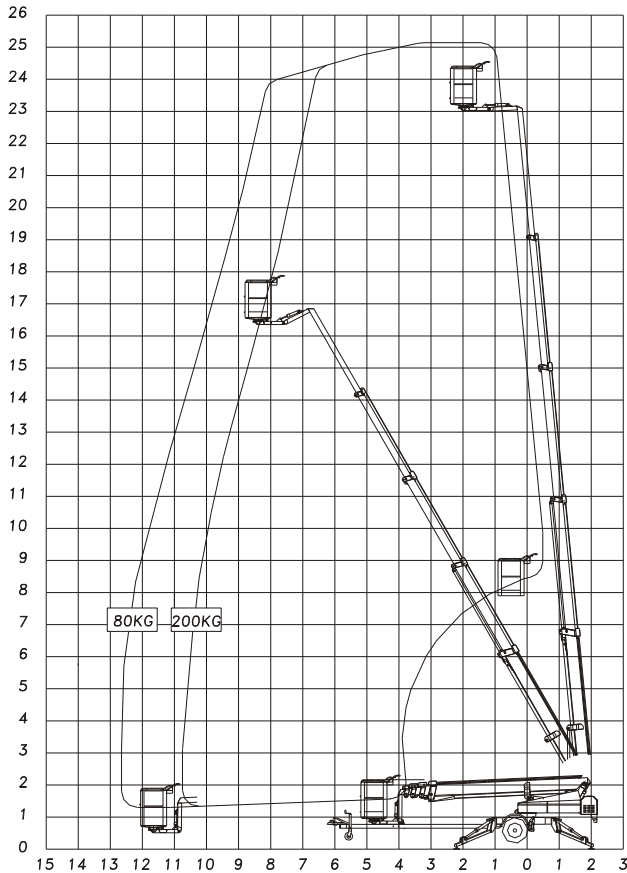
## OMMELIFT



Quality since 1906

# 2500 E

## Anhänger-montiert



Technische Daten	2500 E	2500 EB	2500 EBD
Max. Arbeitshöhe	25.10 m		
Max. Arbeitsradius	12.60 m		
Max. Korblast	200 kg		
Korbgröße	1.25x0.8x1.1m		
Drehbarer Korb	± 41°		
Drehung	± 400°		
Bühnenantrieb	230V/16A	Batterie	Batterie/ Diesel
Batterie		24V/200Ah/5h	24V/200Ah/5h
Ladegerät		24 V/30 A	24 V/30 A
Dieselmotor			14kW/18.8PS
Generator			24 V/22 A
Transportlänge	8.40 m		
Transporthöhe	2.10 m		
Transportbreite	1.70 m		
Arbeitsbreite	4.25 m		
Gesamtgewicht	3000 kg	3060 kg	3180 kg
Steuerung	Proportional		
Hydraulische Stützen	+		
Fahrtrieb	+		
230V Anschluss im Korb	+		

+ Standard

## ZUVERLÄSSIG, BEQUEM UND ZEITSPAREND



Abgewinkelter Korbarm



Fahrtrieb



Einfache Bedienung



Transport

- 2500E, 2500EB und 2500EBD sind bis auf die Antriebsart baugleich. Die Bühne ist serienmäßig mit hydraulischen Stützen, drehbarem Korb und Proportionalsteuerung ausgestattet. Sie kann vom Korb und vom Turm aus gesteuert werden. Die Korbaufhängung ist so konstruiert, daß der Korb über einen abgewinkelten Korbarm mit dem äußersten Teleskopglied verbunden ist, wodurch die Reichweite über Hindernisse vergrößert wird. Die speziell konstruierten Stahlausleger mit großdimensioniertem Querschnitt ermöglichen einen optimalen Arbeitsbereich und große Stabilität. Die geringe Transportlänge ermöglicht den Einsatz auch auf sehr engem Raum.
- 2500E wird von einem 230V-Motor durch Netzanschluß an 230V/16A angetrieben. Der Typ 2500E ist besonders geeignet, wenn Dauerbetrieb erforderlich ist.
- 2500EB wird von einer leistungsstarken (24V/200Ah/5h) Batterie angetrieben, die vom eingebauten Ladegerät aufgeladen wird. (Die Aufladung ist auch während des Betriebes möglich). Der Typ 2500EB ist besonders für Aufgaben geeignet, bei denen ein 230 V-Anschluß nicht ständig verfügbar ist.